

BIMで見据える未来 業務改善のみならず 変革を促す

石井 繁紀

 株式会社 石井設計 代表取締役

 一般社団法人
群馬県建築士事務所協会 会長

1. 導入経緯と導入初期

2. 利用状況と育成

3. 意匠・構造・設備の連携

4. 導入後の変化

5. まとめ



1. 導入経緯と導入初期

ISHII S&P

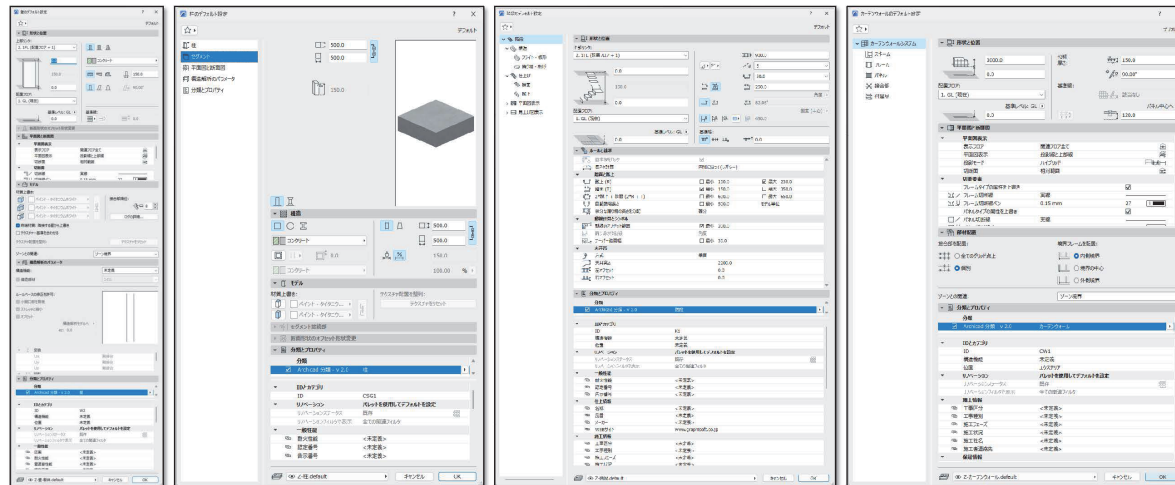
2013年

GRAPHISOFT
ARCHICAD 17

BIM ? 3D



高いハードル



複雑なメニューや豊富なツールの設定







使ってみたい



ライセンス
数の増設



社内全体へ波及

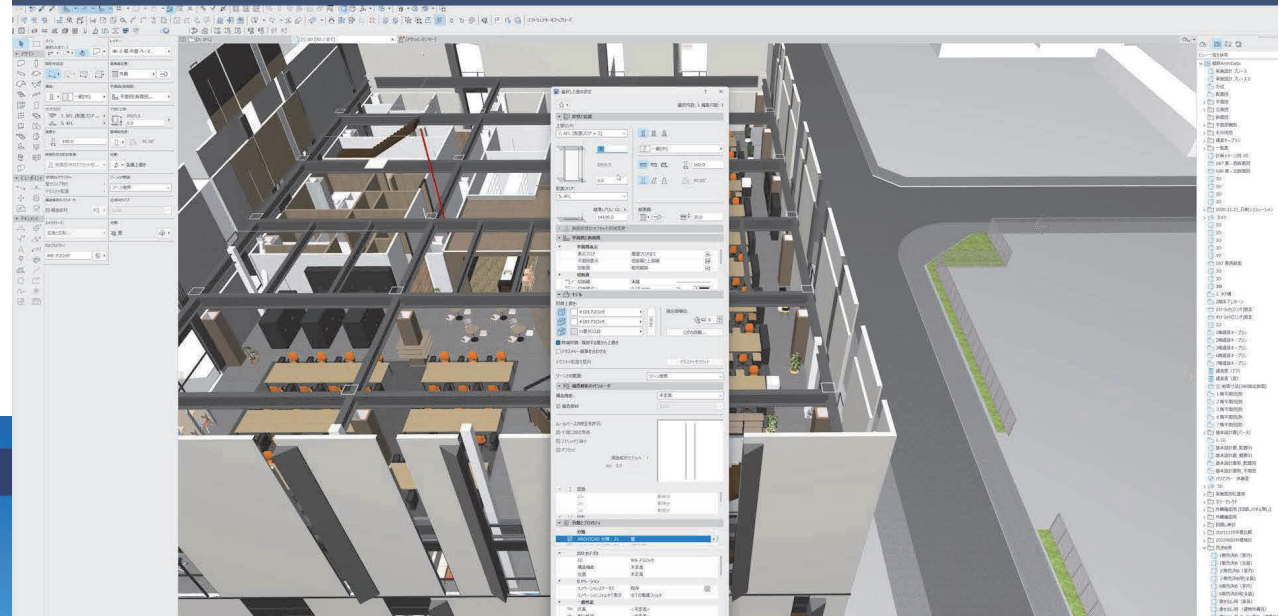
実に6年がかり

2. 利用状況と育成

ISHII Se

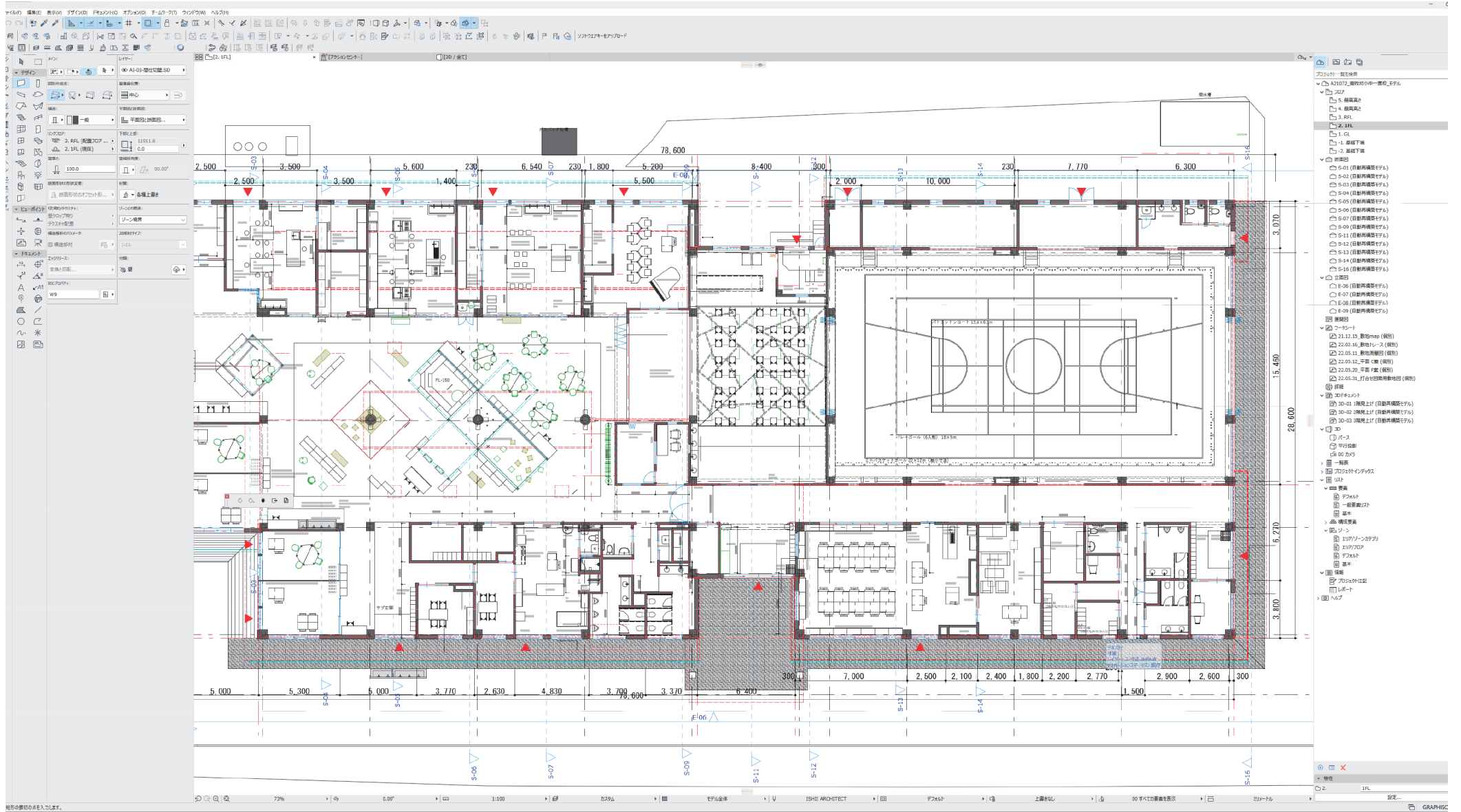
BIM

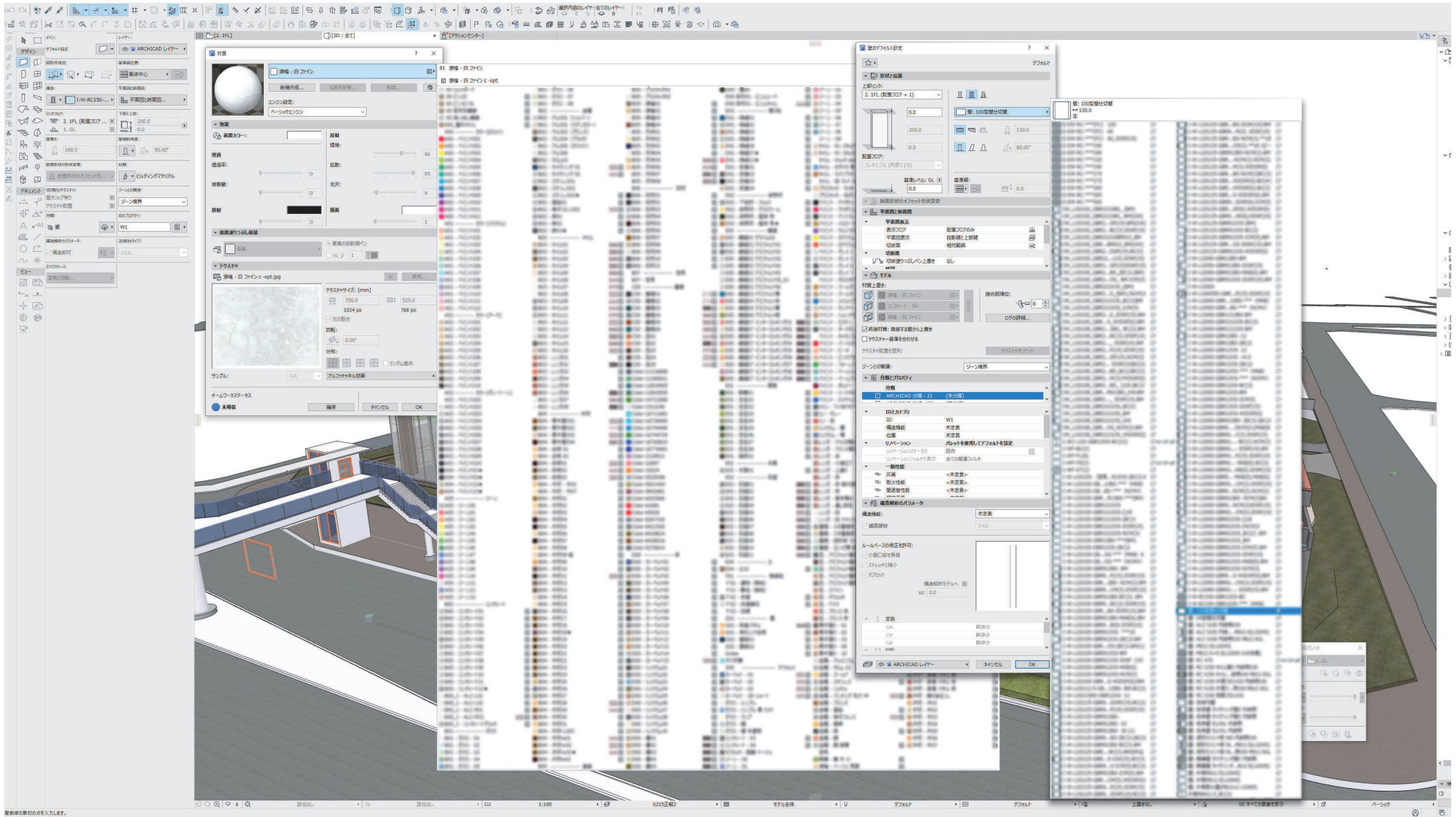
Archicadの画面



竣工写真









BIMの入力方法のルール

1.1 建築設計として正しいデータに

建築設計として正しいデータに
建築設計として正しいデータに

建築設計として正しいデータに
建築設計として正しいデータに

建築設計として正しいデータに
建築設計として正しいデータに

建築設計として正しいデータに
建築設計として正しいデータに



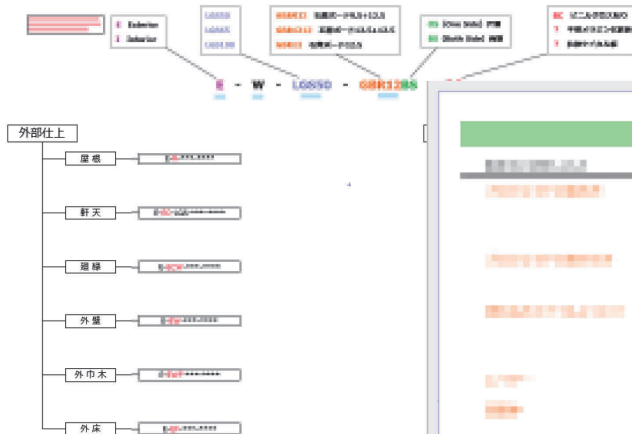
建築設計として正しいデータに
建築設計として正しいデータに

建築設計として正しいデータに
建築設計として正しいデータに

建築設計として正しいデータに
建築設計として正しいデータに

BIMの入力方法のルール

2.2 誰が作成したデータでも迷わない様に



テンプレートをアップデートし続ける



定期的な社内研修



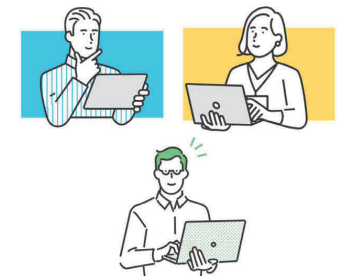
ワークショップ



基礎知識の教育



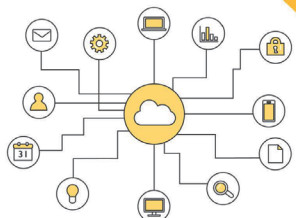
実践的な
スキルの向上



アクティブユーザー
によるサポート



掲示板



社内サーバー



学びや改善

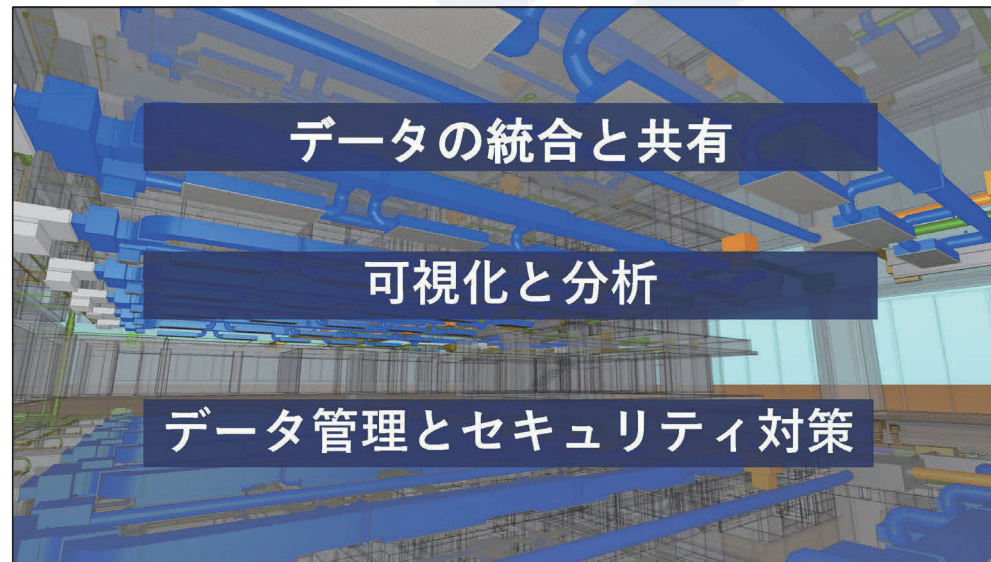
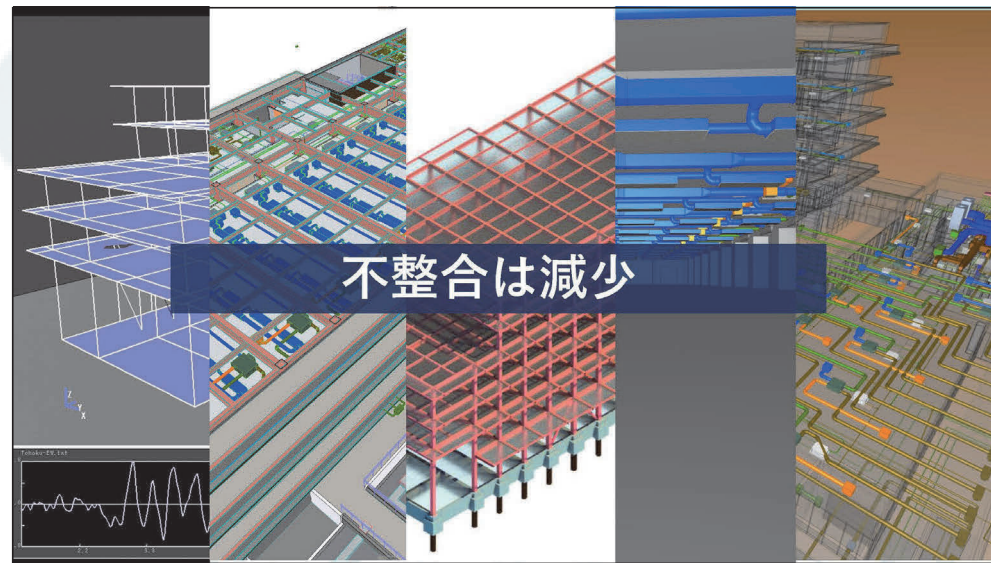
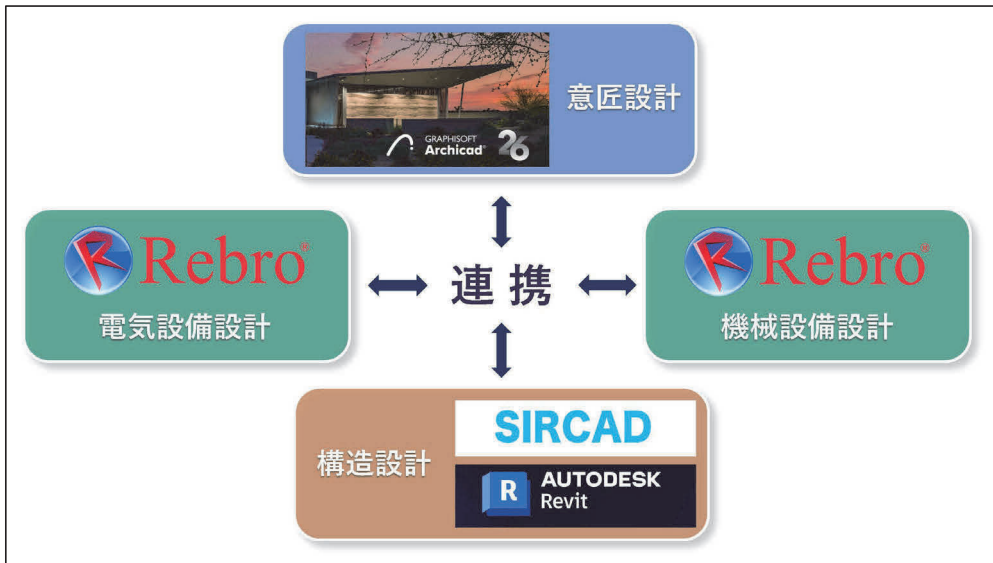


コミュニケーションの円滑化



3. 意匠・構造・設備の連携

ISHII SEI



4. 導入後の変化

ISHII Se



2つの事例

TWINMOTIONプラグイン

Twinmotion は Graphisoft ARCHICAD, Autodesk Revit, Trimble SketchUp とユニマットリック RIKCAD, Rhino (Grasshopperを含む) モデルからのジオメトリと BIM 情報を直接1クリックで同期する機能を提供しています。この機能を利用するには、関連するプラグインをダウンロードしてインストールする必要があります。

[プラグインをダウンロード](#)



Teamwork
in der Cloud



OFFICE



REMOTE



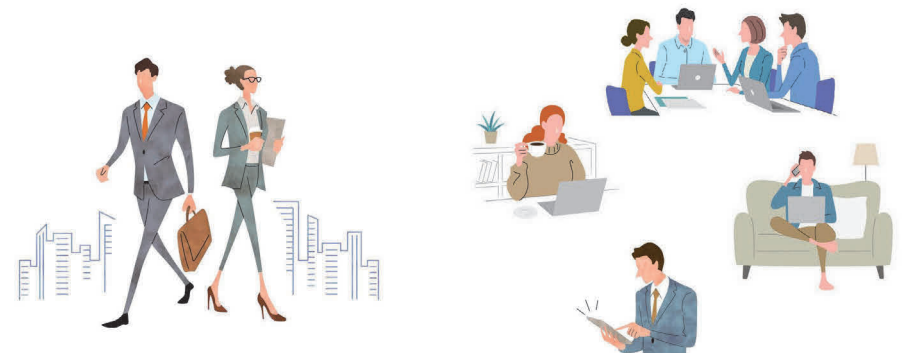
Team Work



REAL TIME

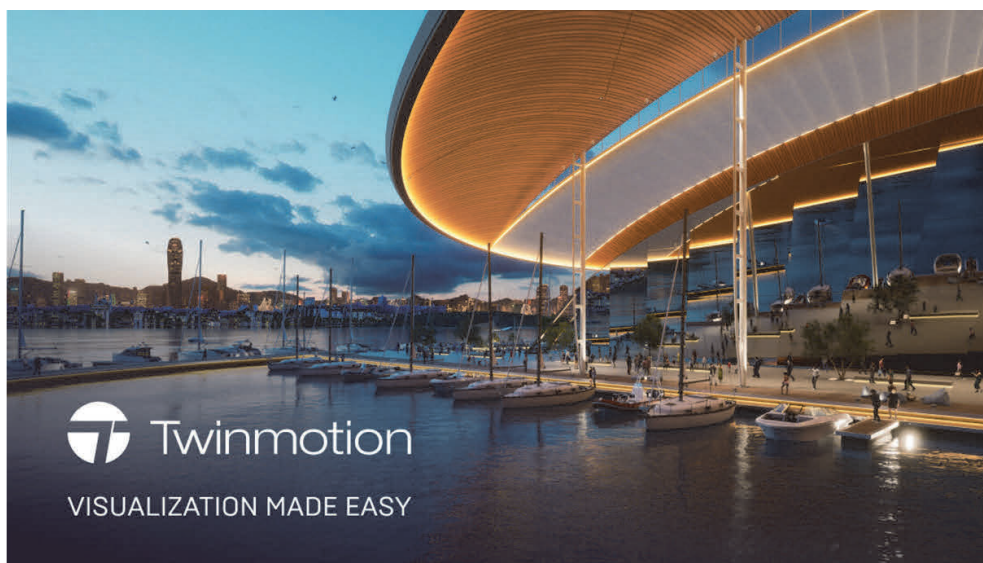


REMOTE



移動時間の削減

多様な勤務形態







5. まとめ

ISHII Se

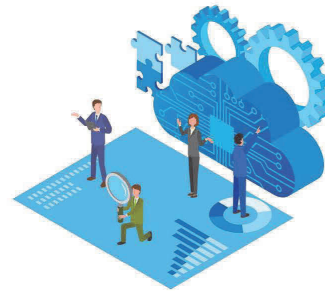


ソフトウェア
の使い勝手



意識改革

BIM

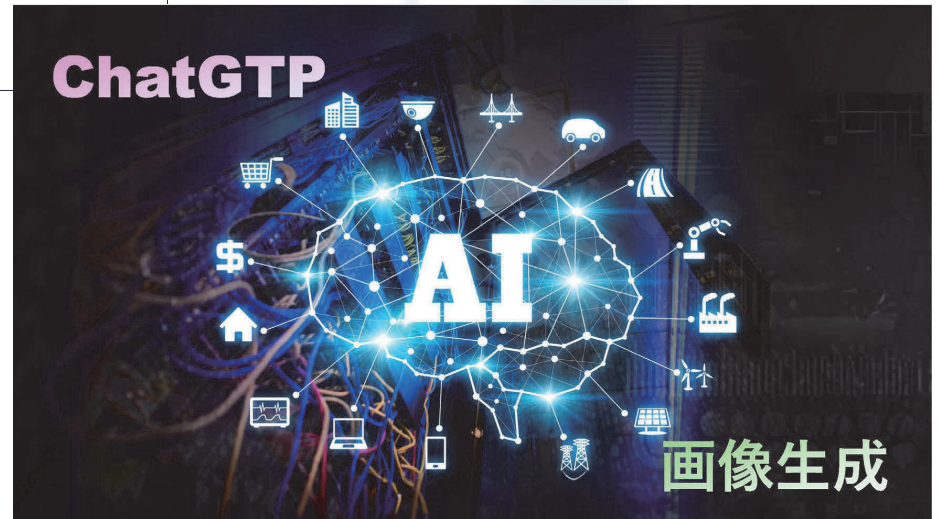


教育・研修
の充実

二次元図面は必要？

ISH

ChatGTP



画像生成