


カリキュラム内容

第1回 オリエンテーション

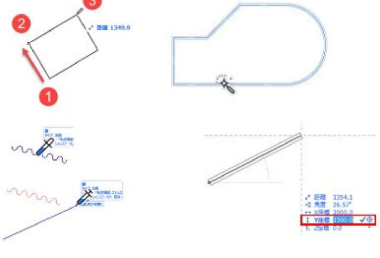
- Archicad 及びカリキュラムの概要、目的の説明
- GRAPHISOFT ID 取得方法
- Archicad の基本操作 （実機での演習）
- オンデマンドビデオの視聴方法

第2回 基本スキル1

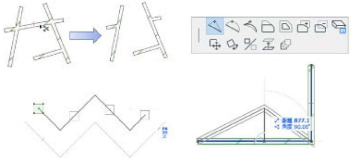
Archicad の画面構成やマウス操作、各種モデリングに必要なコマンドなどを学びます。
 そのあと、Archicad がもつデザインツールや作図用のツールの使い方を簡単なモデルを作成しながら効率的に学びます。

<p>基本操作</p> 	<p>起動とファイル管理</p> <ul style="list-style-type: none"> ・ 起動 ・ プロジェクトの保存 ・ バックアップファイル ・ リカバリファイル ・ プロジェクトを閉じる <p>画面操作</p> <ul style="list-style-type: none"> ・ 画面構成 <p>基本操作</p> <ul style="list-style-type: none"> ・ ナビゲーション ・ 要素の入力 ・ 要素の選択 ・ 要素の変更 ・ 検索と選択
---	---

第3回 基本スキル2

<p>基本操作</p> 	<p>図形作成法</p> <ul style="list-style-type: none"> ・ 線ツール・円/円弧ツール ・ 壁ツール ・ スラブツール ・ 柱ツール <p>転送機能</p> <ul style="list-style-type: none"> ・ マジックワンド ・ パラメータ転送 <p>入力補助機能</p> <ul style="list-style-type: none"> ・ グリッドスナップ ・ スナップ点 ・ スナップガイド ・ 参照線 <p>座標入力</p> <ul style="list-style-type: none"> ・ 原点 ・ 座標情報 ・ 座標入力 ・ 計測
---	---

第4回 基本スキル3

<p>基本操作</p> 	<ul style="list-style-type: none">・要素の移動 共通操作、移動、回転、ミラー、高度変更 連続コピー・要素の整列・要素の変形・要素のグループ化・要素の分配・ペットパレット
---	--

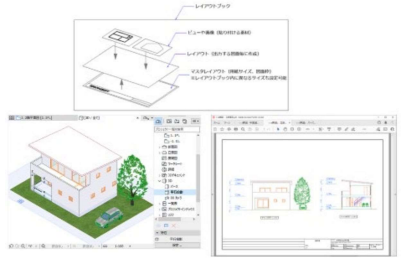
第5回 基本スキル4

<p>バーチャルビルディング</p>  <p>LDK 35.00 m²</p> <p>キッチン 7.50 m²</p> <p>洋室 14.00 m²</p> <p>1寝室 20.00 m²</p> <p>2浴室 4.00 m²</p> <p>洗面 4.00 m²</p> <p>トイレ 2.00 m²</p> <p>玄関・ポーチ 6.00 m²</p> <p>SC 4.00 m²</p>	<p>プロジェクトの設定</p> <ul style="list-style-type: none">・テンプレートの設定・グリッド表示とグリッドスナップ・フロアの設定 <p>メッシュツール</p> <ul style="list-style-type: none">・1FL メッシュの入力 <p>壁ツール</p> <ul style="list-style-type: none">・1FL/2FL 壁の入力 <p>ゾーンツール</p> <ul style="list-style-type: none">・1FL/2FL ゾーンの入力 <p>スラブツール</p> <ul style="list-style-type: none">・1FL 床スラブ/ポーチ階段の入力・2FL 床スラブ/天井の入力
--	---

第6回 基本スキル5

<p>バーチャルビルディング</p> 	<p>階段ツール</p> <ul style="list-style-type: none">・階段の入力 <p>屋根ツール</p> <ul style="list-style-type: none">・屋根の入力 <p>接続</p> <ul style="list-style-type: none">・屋根と壁を接続 <p>パラメトリックオブジェクト</p> <ul style="list-style-type: none">・パラメトリックオブジェクト共通の設定 <p>窓ツール</p> <ul style="list-style-type: none">・1FL/2FL 窓の入力 <p>ドアツール</p> <ul style="list-style-type: none">・ドアの入力 <p>オブジェクトツール</p> <ul style="list-style-type: none">・オブジェクトの配置・外構オブジェクトの配置
--	--

第7回 基本スキル6

<p>バーチャルビルディング</p> 	<p>寸法ツール</p> <ul style="list-style-type: none">・線形寸法の入力 <p>テキストツール</p> <ul style="list-style-type: none">・テキストの入力 <p>プロジェクト一覧とビューポイント</p> <p>立面図・断面図ツール</p> <ul style="list-style-type: none">・立面図マーカーの修正・断面図の作成 <p>ビュー保存</p> <ul style="list-style-type: none">・ビューを保存・3Dのビュー保存 <p>レイアウトブック</p> <ul style="list-style-type: none">・新規レイアウトの作成・図面サイズの調整・図面ツールの設定 <p>印刷</p>
--	--

第8回 BIM ワークフロー 企画設計1

Archicad の機能を効率的に利用した直感的アプローチの設計手法をご紹介します。

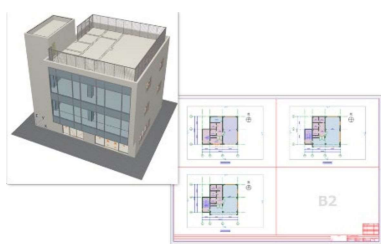
<p>Archicad の BIM ワークフローをご説明とトレーニングの構成をご紹介した後、ボリューム検討を行っていきます。</p>	<p>情報・条件の整理</p> <ul style="list-style-type: none">・建物情報・準備 (フロア設定、作業画面の初期設定など)・GL フロア (敷地) の入力 (測量データのインポート) <p>建物ボリュームの作成</p> <ul style="list-style-type: none">・下図のインポート (2D DXF のインポート)・各フロアごとのボリュームを入力 <p>高さの確認</p> <ul style="list-style-type: none">・斜線オブジェクト <p>ゾーニング</p> <ul style="list-style-type: none">・分割コマンドを利用してゾーニング
--	---

第9回 BIM ワークフロー 企画設計2

<p>基準階の建物モデリングを開始し、まずは基準階フロアから入力していきます。</p> 	<p>面積表</p> <ul style="list-style-type: none">・面積表を作成する・一覧表の設定を変更する <p>通り芯、壁、柱、スラブの入力</p> <ul style="list-style-type: none">・通り芯の入力・壁の入力・柱の入力・スラブの入力 <p>ゾーンの更新</p> <ul style="list-style-type: none">・ゾーンの設定を変更して更新 <p>階段・ドア・窓の入力</p> <ul style="list-style-type: none">・階段の入力・窓の入力・ドアの入力
---	--

第10回 BIM ワークフロー 企画設計3

基準階モデルの他フロアへの展開方法とプレゼンテーションについて学びます。



2、3FL フロアのコピーと修正

- ・ 2FL (基準階からのコピーと壁窓の修正
カーテンウォール入力)
- ・ 3FL (2FL からのコピーとゾーンの更新)

PHFL、RFL フロアの入力

- ・ PHFL フロアの入力
(パラペット、手摺の入力)
- ・ RFL フロアの入力

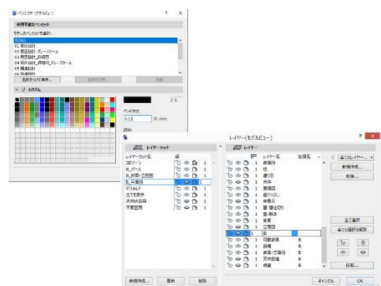
BIMx プレゼンテーション

- ・ BIMx とは
- ・ BIMx に発行
- ・ BIMx でモデルを確認面積表を作成する
- ・ 一覧表の設定を変更する

第11回 BIM ワークフロー 基本設計1

実施設計を見越した基本モデルの作り方をご紹介します。

基本設計モデルテンプレートについて学びます。



基本設計を始める準備


- ・ モデル作成から図面作成までの流れ
- ・ モデルの構成

各種属性の作成


- ・ 作業環境プロファイルの設定
- ・ 属性の作成

レイヤー/レイヤセットの作成
ビルディングマテリアルの作成
複合構造の作成
ペンセットの作成
他のプロジェクトファイルから
属性をインポート

第12回 BIM ワークフロー 基本設計2

<p>企画モデルから基本モデルへの変更について学びます。</p> 	<p>基本構造から複合構造への変更</p> <ul style="list-style-type: none">・壁の詳細化・柱の詳細化・スラブの詳細化 <p>梁の入力</p> <ul style="list-style-type: none">・梁の入力・基礎の入力 <p>仕上げ追加によるレベル調整とその他の入力</p> <ul style="list-style-type: none">・要素をスラブに調整・天井の入力・パラペットの詳細化・カーテンウォールの詳細化
--	--

第13回 BIM ワークフロー 基本設計3

<p>ファイル連携から発行までについて学びます。</p> 	<p>内装モデルの入力</p> <ul style="list-style-type: none">・2F 家具オブジェクトの入力 <p>近隣建物の入力 (IFC のインポート)</p> <ul style="list-style-type: none">・BIM の互換フォーマット・近隣の敷地と建物の IFC データをインポートする <p>可視化・図面化</p> <ul style="list-style-type: none">・レンダリング・断面図の作成 <p>ビュー登録</p> <ul style="list-style-type: none">・ビューの概念・ビューを登録する <p>ビューをレイアウト</p> <ul style="list-style-type: none">・レイアウトを作成して、ビューを配置
--	---

第14回 まとめフォローアップ

いままでの質疑対応を行います。

以上